

DOSSIER DE PRESSE

DECEMBRE 2008

Sommaire

Communiqué

Knowesia présente ATANOR page 2

Produit

ATANOR, en détails page 4

Domaines d'application

Exemple 1 : Le self-support, une solution économique à l'aide de la Relation Client page 6

Exemple 2 : ATANOR une composante du Soutien Logistique Intégré page 7

Composants logiciels

ATANOR, l'articulation de 3 éléments complémentaires page 9

Architecture de la plateforme ATANOR page 11

Société

KNOWESIA une société à la pointe de la gestion du savoir-faire page 12

KNOWESIA,
www.knowesia.com

Immeuble La Frégate,
1901 avenue Jacques Cartier,
44811 Saint Herblain Cedex

22 Rue des Capucines
75 002 Paris

Contact :
Email :
Tél. :

Philippe Lesauvage
philippe.lesauvage@knowesia.com
(33) 02 53 35 53 20
(33) 06 72 87 97 50

Yves Prévost
yves.prevost@knowesia.com
(33) 01 75 43 04 20
(33) 06 29 23 57 91

KNOWESIA présente ATANOR, Le premier serveur de savoir-faire exclusivement dédiée à la création et la diffusion de procédures interactives d'assistance et de guidage utilisateurs sur le web.

«Faire savoir son savoir-faire», voici à l'origine, l'objectif des concepteurs d'ATANOR. Au terme de 5 années de recherche et développement, ce défi a été relevé avec la mise au point d'ATANOR, un produit unique sur le marché. Son but ? Permettre aux experts métiers de modéliser leurs connaissances afin de les mettre à la disposition de tous, sous forme d'applications web.

Particulièrement innovant, ATANOR revisite entièrement l'ensemble du processus de création et de diffusion des procédures métiers

👉 Modélisation du savoir-faire :

Un espace graphique permet à l'expert métier (seul ou de manière collaborative) de dessiner sa procédure sous forme d'arbre de connaissance. Il peut illustrer chaque étape de la procédure par des images, de la vidéo, des schémas animés ou des formulaires de saisie. Il peut aussi y associer des données provenant d'autres systèmes d'informations (connecteurs). Et tout cela sans que l'expert ait besoin d'aucune connaissance informatique.

👉 Partage du savoir-faire :

ATANOR transforme instantanément le savoir-faire modélisé par l'expert en une application web didactique et ergonomique exploitant toutes les possibilités du multimédia. Les « e-procédures » sont alors consultables par différents publics, selon leurs droits d'accès, depuis un ordinateur ou un mobile.

👉 Evolution et progression du savoir-faire :

ATANOR permet aux experts métier de suivre le comportement des utilisateurs des procédures et d'exploiter leurs retours d'expérience pour mettre au point et enrichir les procédures au fur et à mesure. De plus, la traçabilité offre la possibilité de mémoriser le contexte utilisateur et de le transmettre à d'autres, en cas d'escalade de la procédure par exemple.

ATANOR, une attente du marché

En facilitant enfin la conception et la réalisation de procédures dynamiques, ATANOR se distingue radicalement des traditionnelles FAQ et autres documents statiques, dénués de toute interactivité, souvent difficiles à mettre à jour et très rapidement délaissés.

ATANOR permet de mettre en œuvre rapidement des plateformes de support en ligne : e-support, e-assistance, e-maintenance...

Les bénéfices sont immédiats : diminution des coûts de support, disponibilité, services accrus... Les avantages sont nombreux pour les éditeurs ou les constructeurs d'équipements qui économisent des coûts de support ou de maintenance et capitalisent le savoir-faire autour de leurs produits.

De leur côté, les utilisateurs bénéficient d'une assistance guidée et de procédures didactiques, de qualité constante, disponibles 24 h sur 24.

COMMUNIQUE (suite)

Présenté en avril 2008 au salon SECA (Centres de Contacts, Relation Client Multicanal) Porte de Versailles, ATANOR a provoqué un vif intérêt de la part des sociétés qui délèguent le support de leurs offres à des calls-centers, voyant en ATANOR un moyen de réduire leurs coûts tout en proposant une solution efficace de support à leurs clients.

L'industrie, à la recherche de moyens permettant de rendre la connaissance dynamique (procédures de maintenance ou de diagnostic techniques) est également très sensible à ATANOR qui répond à son besoin d'accompagner des équipements technologiques de plus en plus complexes à maintenir et nécessitant des savoir-faire variés. C'est pour ces raisons que [DCNS \(THALES NAVAL FRANCE\)](#) a choisi d'intégrer ATANOR dans son ERP de maintenance accompagnant la livraison des navires.

ATANOR, un challenge technologique

La mise au point d'ATANOR constitue un énorme défi technologique. C'est en exploitant au maximum les technologies mises en œuvre dans la plateforme (J2EE, Eclipse RCP, JBOSS) que les ingénieurs de KNOWESIA ont relevé le challenge consistant à réaliser : « un environnement complet de modélisation du savoir-faire permettant de générer des procédures web interactives d'une richesse inédite, sans pour autant avoir besoin de connaissances informatiques ».

ATANOR, de nombreuses perspectives

Si depuis toujours la maîtrise des « connaissances » est un enjeu majeur, aujourd'hui la rapidité des évolutions technologiques des produits et les contraintes économiques conduisent les entreprises à capitaliser souvent sur un même individu des connaissances de plus en plus pointues et variées. Il est donc primordial pour elles de se doter d'un outil permettant de rendre dynamique la connaissance et favorisant l'accès à l'information la plus pertinente, au moment opportun.

En associant « connaissance et compétence », ATANOR apporte la dimension « savoir-faire » aux outils classiques de gestion des connaissances.

Fixant et diffusant ainsi le savoir-faire, les perspectives d'applications d'ATANOR sont nombreuses :

- assistance et guidage,
- harmonisation des méthodes de travail dans différents contextes,
- développement des « meilleures pratiques »,
- renforcement des démarches « qualité »,
- réussite des transferts technologiques,
- accélération de la formation pratique par le retour d'expérience...

... et la transmission du savoir-faire.

Premières références clients :

L'INSEE, DCNS (THALES NAVAL FRANCE), LACTALIS, GE Money Bank.

Pour vous permettre de découvrir et d'apprécier toute la puissance et la simplicité d'ATANOR, l'équipe de KNOWESIA vous propose une présentation du logiciel dans les locaux de votre rédaction ou une démonstration à distance de ses principales fonctions.

Pour cela : contactez-nous au 02 53 35 53 20.

PRODUIT

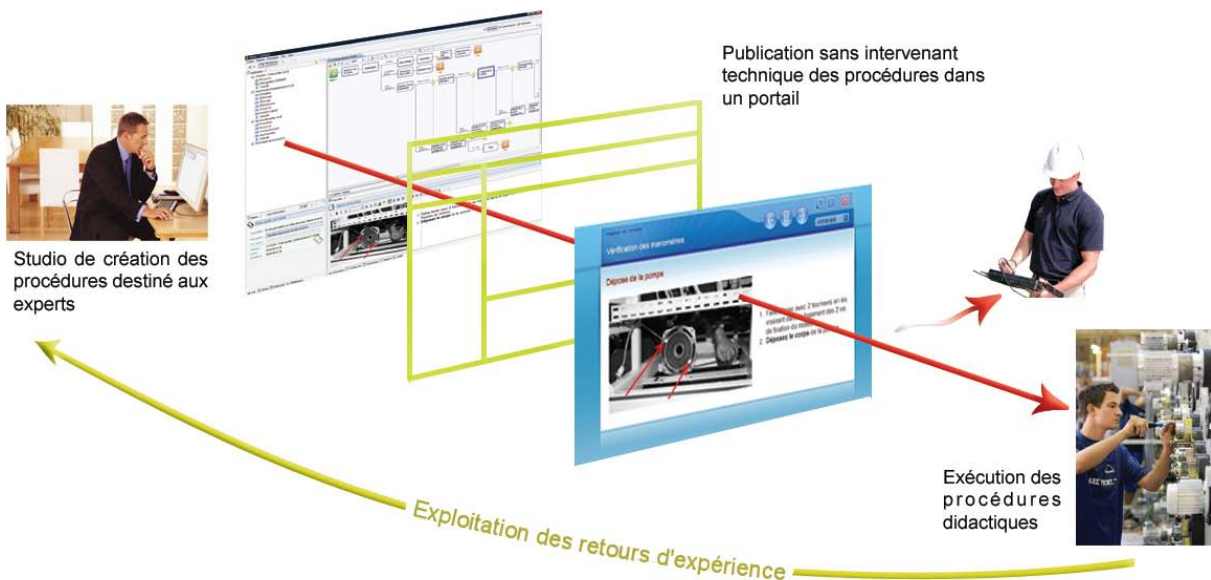
ATANOR, en détails

Parce que trop souvent les procédures ...

- ne servent in fine qu'à satisfaire des exigences de certifications ISO
- sont en décalage avec le terrain, faute de pouvoir bénéficier du retour d'expérience des utilisateurs
- traduisent mal et de manière peu interactive le savoir faire métiers tant les outils utilisés pour les écrire et les diffuser ne sont pas adaptés
- n'exploitent pas tout le potentiel du multimédia et se présentent souvent sous forme d'imposants classeurs remplis d'informations illisibles et difficile d'accès

Parce qu'il est stratégique pour les entreprises de capitaliser le savoir faire métier.

Knowesia a créé ATANOR, le premier serveur de savoir-faire



ATANOR rapproche experts (concepteurs des procédures) et utilisateurs

- ATANOR est un logiciel unique sur le marché, résultat de 5 années de recherche et développement en matière de capitalisation et de diffusion du savoir-faire.
- ATANOR rapproche l'expert métier des utilisateurs sur le terrain. L'expert décrit très facilement les tâches à réaliser et les illustre simplement avec du contenu multimédia.
- Les procédures sont accessibles via un navigateur web sur PC, PDA, Netbook, TabletPC et téléphones portables.
- Parfaitement guidés sur le terrain par ces procédures très explicites, les utilisateurs s'approprient la compétence et maîtrisent la procédure.
- Grâce à la gestion intégrée des retours d'expérience dans ATANOR, l'expert améliore instantanément sa procédure sans compétences informatiques.

De nombreux domaines d'application

Modes opératoires, procédures de maintenance, aide au diagnostic, procédures d'assistance ou de guidage, assistance aux processus administratifs, ...

Les ROI sont rapides et nombreux ...

- Gain de temps et d'argent en matière de réalisation, diffusion et actualisation des procédures
- Diminution des sollicitations aux supports (de 15 à 30 % des appels)
- Augmentation de la productivité sur le terrain, en améliorant la fiabilité des interventions
- Augmentation de la rapidité de résolution des incidents (+ 10% de réactivité)

DOMAINES D'APPLICATION

Exemple 1 :

Le self-support, une solution économique à l'aide de la Relation Client



Le contexte

La qualité du support client est devenue un des arguments majeurs de vente des produits ou des offres technologiques. Elle se mesure par la compétence des équipes, la fiabilité des réponses apportées (diagnostic / solution) mais également en par la disponibilité et la constance du service apporté.

Très souvent externalisé pour des raisons de coûts, le support client nécessite des outils de transmission des connaissances et du savoir-faire afin que les téléopérateurs relaient parfaitement les messages vis-à-vis des clients.

Problématique des call-centers, le turnover des équipes entraîne souvent une perte du savoir-faire, et une dégradation du support.

✔ ATANOR, une solution pour réduire les coûts de supports et augmenter la qualité du service rendu.

ATANOR permet de mettre en œuvre rapidement des plateformes de support en ligne : e-support, e-assistance, e-maintenance...

Les bénéfices sont immédiats : diminution des coûts de support, disponibilité, services accrus... Les avantages sont nombreux pour les éditeurs ou les constructeurs d'équipements qui économisent des coûts de support ou de maintenance et capitalisent le savoir-faire autour de leurs produits.

De leur côté, les consommateurs bénéficient d'une assistance guidée et de procédures didactiques, de qualité constante, disponibles 24 h sur 24.

ATANOR peut également être utilisé pour piloter à distance les opérateurs du call-center. Les procédures au format web sont facilement accessibles et fournissent un support très didactique. Le Studio ATANOR permet de modifier ou d'ajouter d'autres procédures à distance, garantissant un niveau de qualité constant.

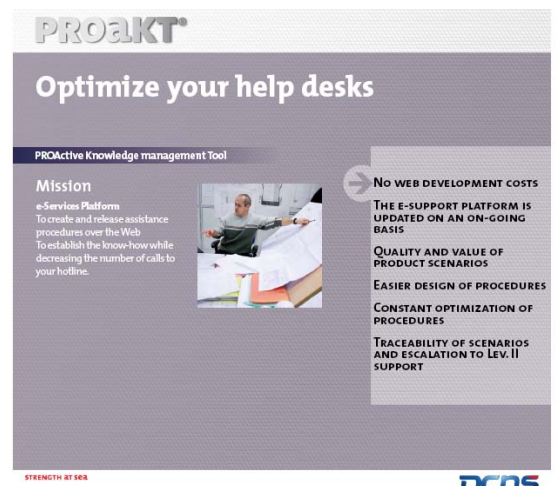
✔ Avantages d'ATANOR e-support

- Diminution des coûts d'assistance (déviation des appels, diminution des temps d'appel),
- Amélioration de la qualité du service rendu (service renforcé, niveau constant, accessible 24 x 7 multilingue),
- Augmentation de la disponibilité du support technique (traitement des appels prioritaires ou complexes),
- Optimisation du traitement des appels (escalade vers la bonne compétence, mémorisation du contexte),
- Utilisation d'un système rapide pour gérer les crises (pic de charge sur un incident notamment),
- Capitalisation de la connaissance et du savoir-faire (évolution rapide des offres, turn over des collaborateurs).

✔ Les + ATANOR

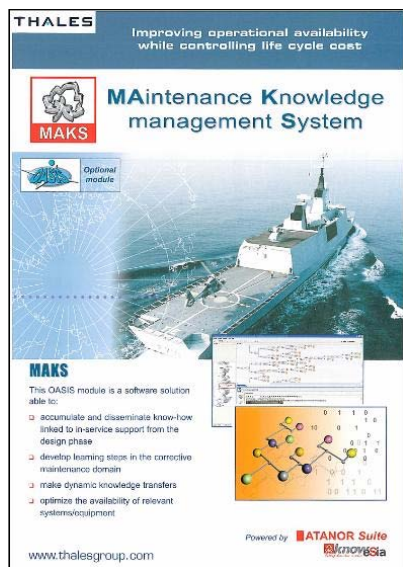
Véritable outil de capitalisation et de transmission du savoir-faire, ATANOR offre :

- Facilité de conception des procédures,
- Diffusion sur le web de procédures didactiques,
- Réactivité en fonction de l'évolution ou de l'apparition des problèmes ou des incidents,
- Suivi du bon usage des procédures (statistiques et traçabilité).



DOMAINES D'APPLICATION

Exemple 2 : ATANOR une composante du Soutien Logistique Intégré



Le contexte

A bord d'un navire, la défaillance d'un équipement peut avoir des conséquences importantes (finances) ou catastrophiques (sécurité).

Les technologies des équipements embarqués étant particulièrement complexes, elles nécessitent un équipage pluridisciplinaire de plus en plus qualifié.

Dans ce contexte, DCNS a choisi d'intégrer le logiciel ATANOR à son ERP de maintenance **MAKS** (**MA**intenance **K**nowledge management **S**ystem) afin de déployer une plateforme d'assistance à la maintenance et au support des équipements embarqués.

ATANOR est une composante majeure du Soutien Logistique Intégré (SLI), dont le but est d'assurer la disponibilité opérationnelle des systèmes embarqués.

🍋 ATANOR, un outil permettant de rendre les équipages autonomes

Dans le cadre de sa mission de support logistique et technique auprès des navires, DCNS recherchait un système mixte terre/embarqué d'aide au support technique et à la maintenance d'équipements du navire.

Le principe retenu par DCNS consiste à mettre en place un outil permettant de fixer à terre le savoir-faire des techniciens de maintenance des différents équipements afin de pouvoir le restituer sous forme de procédures à l'équipage du navire.

ATANOR permet de créer un référentiel de savoir-faire (diagnostics / modes opératoires) accessible depuis tous les points des navires. Les équipages disposent d'un véritable outil de référence permettant d'intervenir dans des domaines complexes et variés de manière autonome, particulièrement lorsqu'il s'agit d'appliquer des procédures inhabituelles.

🍋 Avantages de la solution proposée

- Disponibilité opérationnelle accrue des équipements embarqués grâce à un service support renforcé (arbres de diagnostic de panne, procédures de maintenance guidée),
- Renforcement de l'autonomie de l'équipage,
- Renforcement de la polyvalence de l'équipage,
- Mutualisation du savoir à partir de terminaux de type PC ou Mobile,
- Mémorisation des types de pannes (contexte et paramètres), et retour d'expérience à terre permettant de faire évoluer les systèmes,
- Analyse des pannes et enrichissement de la base de savoir faire.

🍋 Les + ATANOR

Véritable outil de capitalisation et de transmission du savoir-faire, ATANOR permet de :

- Créer de véritables procédures de diagnostics de panne,
- Diffuser les procédures didactiques,
- Tracer les incidents et mémoriser le contexte d'intervention afin d'améliorer les équipements et les procédures s'y rapportant.

COMPOSANTS DE LA PLATEFORME ATANOR

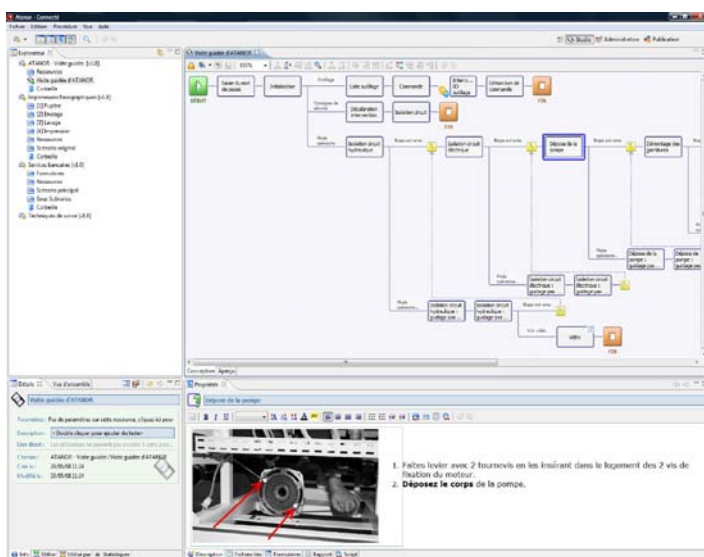
ATANOR, l'articulation de 3 éléments complémentaires

- ATANOR Studio, outil de conception et d'édition graphique de procédures dédiés aux experts métier,
- ATANOR Serveur, moteur de conception et d'exécution des logiques modélisées,
- ATANOR Livedesk, portail Web de consultation pour les utilisateurs finaux.

▶ ATANOR Studio

Dédié aux experts métier de l'entreprise, ATANOR Studio est un atelier de création d'applications web au service de la modélisation de logiques professionnelles (procédures d'assistance, de maintenance, de formation...).

Le + : *aussi facile à utiliser qu'un traitement de texte, ergonomique et particulièrement intuitif ATANOR donne à chacun la possibilité d'écrire des procédures.*



Véritable outil d'aide à la conception, ATANOR Studio offre un environnement dédié à la formalisation des procédures :

- Un espace de dessin permet de concevoir de manière intuitive des procédures en les modélisant de façon structurée et logique sous forme d'arbre de décision.
- La modélisation par arbre étant un langage naturel, elle favorise un mode de conception itératif indispensable à la création de procédures didactiques et efficaces.

Le + : *pour les concepteurs, la prise en main d'ATANOR Studio est immédiate : il suffit d'un drag'n'drop pour réorganiser les étapes d'une procédure (arbres de connaissances) et les republier.*

Des procédures interactives et conviviales : les applications créées avec ATANOR Studio peuvent

contenir des informations sous de multiples formes, texte, images, son, séquences animées, formulaires de saisie et connecteurs.

Le + : *le déroulement des procédures évolue selon les données saisies dans les formulaires.*

Les fonctionnalités de pilotage d'ATANOR Studio, réservées aux experts métier pour :

- prévisualiser la procédure modélisée avant sa mise en ligne
- contrôler la publication des procédures

Le + : *une garantie de souplesse et de sécurité pour les experts métier, qui ne sont pas des informaticiens.*

👉 ATANOR Livedesk, paramétrable et fonctionnel

Un navigateur internet suffit

Les procédures réalisées par les experts sont accessibles par les utilisateurs au moyen d'un navigateur web. L'exécution d'une procédure ne nécessite donc aucune installation particulière sur le poste client en dehors d'un navigateur web.



Entièrement paramétrable et adaptable à toute ergonomie...

Le rôle de l'interface ATANOR Livedesk est de définir et piloter l'exécution des procédures. Entièrement paramétrable, ATANOR LiveDesk permet d'adapter la logique métier conçue par l'expert au design et à l'ergonomie de l'environnement de diffusion des procédures (intranet, portail internet, interface PDA ...).



Des modes d'accès diversifiés aux informations

- Un portail de diffusion : la publication des procédures est gérée via un portail de diffusion permettant aux utilisateurs d'accéder aux procédures de leur choix.
- Un moteur de recherche : disponible dans l'interface Livedesk, il facilite l'accès à l'information.
- Des liens hypertextes (URL) : les procédures publiées sont aussi accessibles via des liens hypertextes (URL). Elles peuvent ainsi être intégrées dans différentes rubriques d'un site web ou d'une application intranet afin de guider les utilisateurs.

👉 ATANOR Serveur, un moteur puissant et performant

ATANOR Serveur est le moteur de la plateforme ATANOR. Il allie robustesse, technologie haut de gamme et performance, garantissant ainsi la montée en charge d'ATANOR.

ATANOR Serveur automatise l'exécution des procédures d'assistance modélisées dans le Studio. Il supporte l'exécution concurrente d'un nombre non limité de procédures.

ATANOR Serveur gère en temps réel la synchronisation des modifications apportées à une procédure en cours de modélisation. ATANOR Serveur s'appuie sur une base de données relationnelle standard pour stocker ses données de travail.

L'architecture multi-niveaux de la solution ATANOR est basée sur les standards du marché et offre une ouverture maximale vers d'autres Systèmes d'Information.

Architecture de la plateforme ATANOR

Une application souple et ouverte

🍋 La plateforme ATANOR : une architecture basée sur des standards ouverts

Dans la construction de la plateforme, l'équipe Recherche et Développement de Knowesia s'est appuyée sur des produits et des projets Open Source reconnus.

Le caractère ouvert de ces briques technologiques permet de proposer une solution complète dont l'ensemble des composantes technologiques sont parfaitement maîtrisées.

Le + : Cette transparence est un avantage pour les utilisateurs d'ATANOR (équipes informatiques ou d'exploitation) qui peuvent évaluer la plateforme et l'adapter aux contraintes de leur organisation.

ATANOR est livrée sous une forme packagée contenant tous les éléments pour démarrer.

Le + : ATANOR étant une application particulièrement ouverte vers les autres systèmes d'information des entreprises ou des organisations, elle permet :

- d'écrire et d'utiliser les connecteurs afin de publier dans les procédures des données issues d'un système d'information externe.
- de changer le serveur d'applications ou la base de données livrée en standard.

🍋 L'architecture d'ATANOR, en détails

ATANOR STUDIO, facile à déployer dans le respect de l'existant

Principe : Application basée sur Eclipse RCP, ATANOR Studio offre à l'expert un environnement convivial et puissant d'édition graphique. Atanor STUDIO fonctionne en mode connecté avec ATANOR Serveur et offre un espace de travail collaboratif aux utilisateurs simultanément connectés au serveur.

Les échanges avec le serveur sont réalisés en XML-RPC (version simplifiée) sur HTTP. Le mode de communication est purement unidirectionnel (Studio vers Serveur) - d'un point de vue réseau (routage, pare-feu) ATANOR Studio se comporte comme un simple navigateur web et ne nécessite aucun changement de votre infrastructure.

Mise en œuvre : Pour déployer ATANOR Studio sur un nouveau poste, il suffit de désarchiver la ressource applicative dans le répertoire de votre choix, puis de renseigner le nom du serveur sur lequel vous souhaitez vous connecter.

ATANOR LIVEDESK : l'esprit Web 2.0

Principe : ATANOR Livedesk est une application web qui permet l'exécution des procédures créées avec ATANOR Studio. Conçue dans l'esprit Web 2.0, ATANOR Livedesk permet d'agréger sur une même page web l'ensemble des éléments (documents, images, vidéos, formulaires, données externes, etc.) nécessaires pour l'exécution de chaque étape d'une procédure.

ATANOR Livedesk repose sur une architecture de composants construite autour du framework Tapestry. Un moteur de « templates » permet d'organiser les composants existants, d'en créer de nouveaux et de les assembler afin de décliner des présentations alternatives. Par défaut, ATANOR Livedesk est fourni avec 3 thèmes visuels mais une multitude de thèmes alternatifs peuvent être créés.

Mise en œuvre :

Les pages générées présentent une séparation claire entre structure (HTML), présentation (CSS) et comportement (framework Dojo). Le respect des standards du web est un point central qui garantit l'indépendance par rapport aux navigateurs web utilisés.

ATANOR SERVEUR, modularité, découplage et indépendance

Principe :

ATANOR Serveur est une application Java/J2EE dont l'architecture privilégie la modularité et le découplage. ATANOR Serveur est conçu dans une optique d'indépendance par rapport aux différents serveurs d'applications et par rapport aux bases de données sous-jacentes.

La persistance est gérée par des Entity Beans CMP (base de données) + JCA (repository fichiers). D'autres frameworks de persistance peuvent être utilisés si nécessaire. Les services métiers sont exposés par l'intermédiaire d'une API appelable en XML (XML-RPC simplifié), en SOAP (services web) ou d'une façon REST.

Mise en œuvre, 2 possibilités pour démarrer rapidement :

- ATANOR Serveur est livré packagé et accompagné d'un serveur d'applications JBoss et d'une base de données PostgreSQL, garantissant ainsi une installation et une utilisation simple,
- ATANOR Serveur est intégré dans un serveur et/ou une base de données existante.

Spécifications techniques

| | |
|-----------------------|--|
| OS Serveur | Windows (NT, 2000, 2003, XP, Vista) |
| OS Studio | Windows (NT, 2000, XP, Vista) |
| Serveur d'application | Java 5.0 (JRE 5.0) Tout serveur J2EE supportant Java 5.0 (Weblogic, Websphere, Boss) JBoss (+Tomcat) - proposé par défaut dans la plateforme ATANOR |
| Base de données | Toute base de données accessible par JDBC (la base PostgreSQL est fournie par défaut avec la plateforme) |
| Navigateur compatible | Firefox (à partir de la version 1.5) Internet Explorer (à partir de la version 6.0) |
| Langue (interfaces) | Français Anglais (Possibilité de porter l'application sous d'autres langues) |
| Technologies serveur | Java EE EJB (couche de persistance) Lucene (moteur de recherche) Tapestry (frontal web) Dojo (bibliothèque javascript) OpenLaszlo (Plateforme client Web riche) |
| Technologies Studio | Java SE Eclipse (plusieurs projets) et Eclipse RCP Rhino - Scripting (javascript) |
| Interfaces supportées | Services Web REST (REpresentational State Transfer) |

KNOWESIA : une société à la pointe de la gestion du savoir-faire et des connaissances,

KNOWESIA est une société d'édition de logiciel, spécialisée dans le Knowledge Management et en particulier dans la capitalisation et la transmission du savoir-faire et des connaissances.

Knowesia édite ATANOR, **le premier serveur de savoir-faire, disponible sur le marché français exclusivement dédiée à la création et la diffusion de procédures interactives d'assistance et de guidage utilisateurs sur le web.**

Issu de 5 années de recherche, ayant mobilisé une équipe de 10 ingénieurs et nécessité un investissement de près de 2 millions d'euros, ATANOR associe les dernières techniques de gestion du savoir-faire aux technologies de développement d'applications internet (client web & client riche).

🍌 L'équipe dirigeante : l'expertise et la complémentarité des compétences



Alain BOULICOT, Président

Entrepreneur passionné, Alain BOULICOT, ancien de Cap Gémini, a fondé et dirigé ASI Informatique de 1993 à 2008. Sous sa gouverne, cette SSII spécialisée dans les solutions internet a eu une réussite exemplaire. Elle compte aujourd'hui plus de 250 collaborateurs répartis sur le territoire national et a réalisé l'an passé 23,3 M€ de chiffre d'affaires. Poussé par ce goût d'entreprendre qui le caractérise, début 2007 Alain BOULICOT achète la "start-up" KNOWESIA avec un objectif simple : mettre d'importants moyens financiers et son expertise des marchés et des technologies internet au service d'un projet ambitieux de croissance pour KNOWESIA.



Philippe LESAUVAGE, Directeur Général

Après avoir participé à la création du premier fournisseur d'accès internet en France dès 1994, puis dirigé un important Data Center Internet, Philippe LESAUVAGE développe depuis 2007 les activités de Knowesia. Il met au service de la société son expertise acquise dans les problématiques de déploiement et d'accompagnement de services technologiques à destination du grand public et dans la délégation de la maintenance et l'exploitation de systèmes (infogérance).

🍌 Références clients : ils confient leur savoir-faire ATANOR

L'INSEE (Institut National de la Statistique et des Etudes Economiques), 4184 salariés, utilise ATANOR en support de l'exploitation et de la maintenance d'applications internes.

Le groupe LACTALIS, 2ème groupe laitier mondial, 27600 salariés, 9 milliards d'euros de chiffre d'affaires, utilise ATANOR pour assister ses collaborateurs dans l'application des procédures internes.

DCNS (THALES NAVAL FRANCE), l'expert européen du secteur naval de défense, 2,7 milliards d'euros de chiffre d'affaires, a intégré ATANOR dans un ERP de maintenance qui est proposé pour les navires de la marine nationale.

GE Money Bank, spécialisé dans le financement aux particuliers, parmi les leaders mondiaux avec plus de 100 millions de clients, GE Money Bank utilise ATANOR au sein de son help desk pour modéliser et diffuser des procédures de maintenance et d'exploitation d'applications.